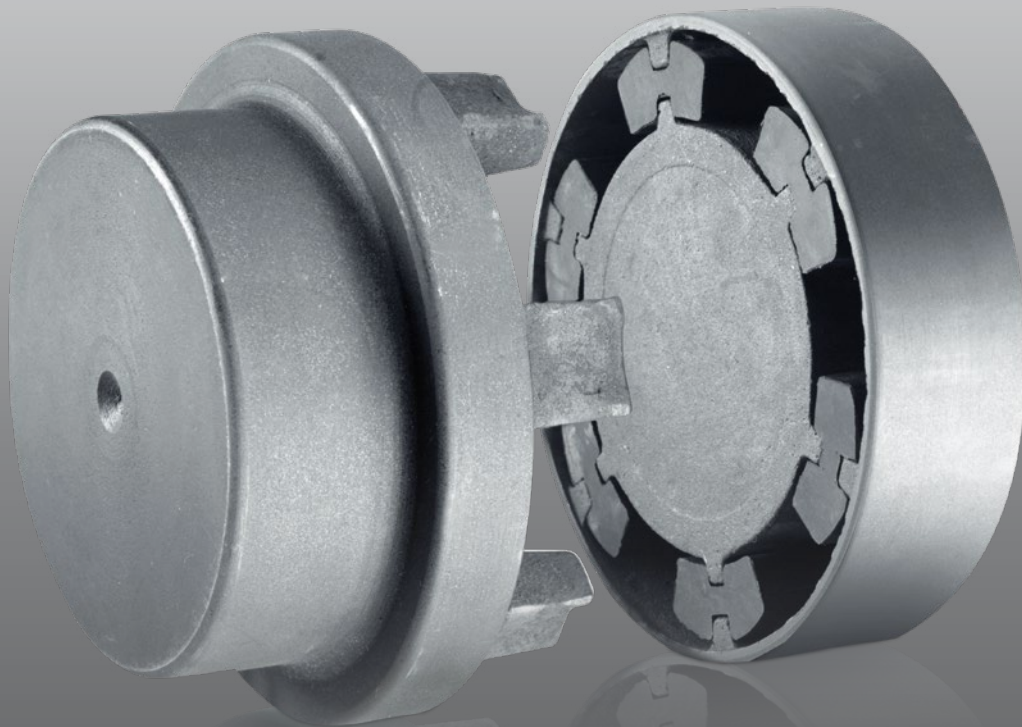




antriebstechnik



REELWEX ZAHN-WELLENKUPPLUNG REELWEX GEAR SHAFT COUPLING

Normalausführungen:

ELBO-RG – Nabenwerkstoff Grauguss EN-GJL-250 (GG-25)
ELBO-RS – Nabenwerkstoff Stahl S 355 J2G3 (ST 52.3)

Sonderausführungen:

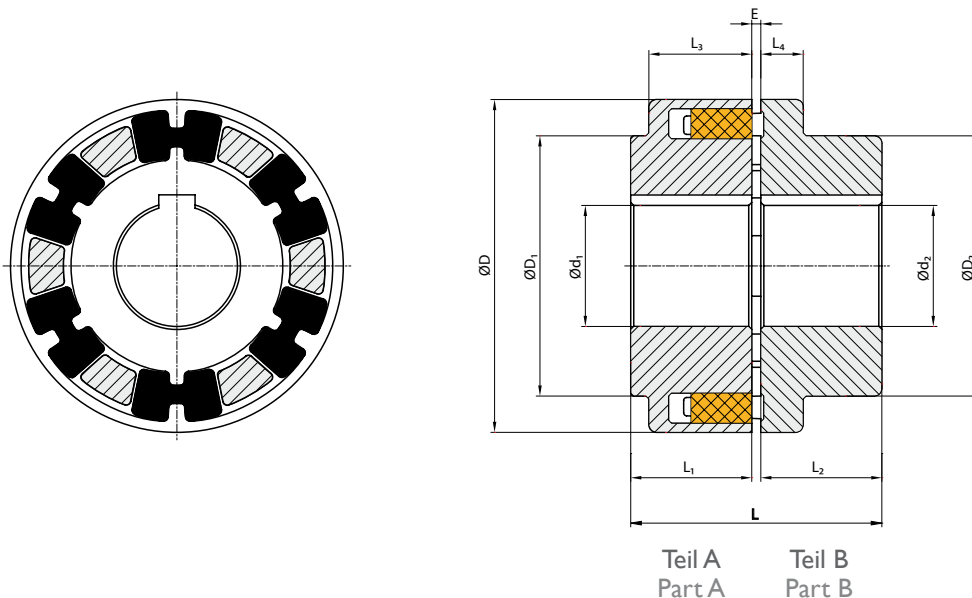
Kugelgraphitguss EN-GJS 400 - 600 (GGG 40-60)
Stahl 1.0503 (C45), 1.0601 (C60)
Edelstahl 1.4305, 1.4571

Standard version:

ELBO-RG – Coupling hubs of cast iron EN-GJL-250 (GG-25)
ELBO-RS – Coupling hubs of steel S 355 J2G3 (ST 52.3)

Special version:

Ductil cast iron EN-GJS 400 - 600 (GGG 40-60)
Steel 1.0503 (C45), 1.0601 (C60)
Stainless steel 1.4305, 1.4571

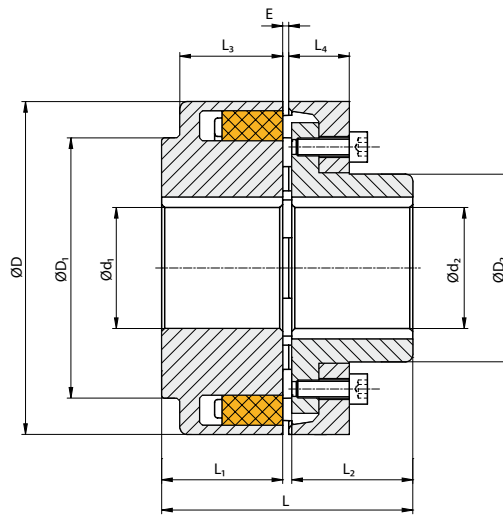
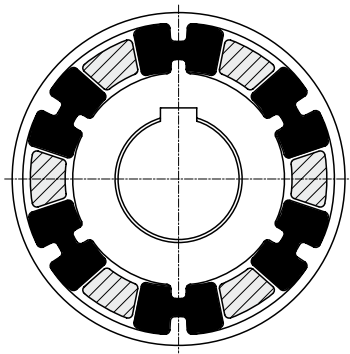


TYP B, UNGEBOHRT
TYPE B, UNBORED

GRÖSSE TYPE	DREHMOMENT TORQUE		MAX. DREHZAHL MAX. ROTATION	MAX. FERTIGBOHRUNGEN 1 MAX. FINISH BORE 1		ABMESSUNGEN DIMENSIONS [MM]								
	T _{KN} [NM]	T _{K MAX} [NM]		N [1/MIN.]	Ø D1 [MM]	Ø D2 [MM]	Ø D	Ø D1	Ø D2	L	L1	L2	L3	L4
58	19	57	7000	19	24	59	-	40	42	20	20	20	8	3
68	34	102	7000	24	28	69	-	49	42	20	20	20	8	3
80	60	180	6000	30	38	81	-	68	62	30	30	30	10	3
95	100	300	5500	42	42	96	76	76	72	35	35	30	13	3
100	160	480	5300	48	48	111	86	86	82	40	40	34	14	3
125	240	720	5100	55	55	126	100	100	102	50	50	36	18	3
140	360	1080	4900	60	60	141	100	100	112	55	55	34	20	3
160	560	1680	4250	65	65	161	108	108	122	60	60	40	20	4
180	880	2640	3800	75	75	180	125	125	142	70	70	42	20	4
200	1340	4020	3400	85	85	200	140	140	162	80	80	47	24	4
225	2000	6000	3000	90	90	225	150	150	182	90	90	52	18	4
250	2800	8400	2750	100	100	250	165	165	203	100	100	60	18	5,5

1) Für Passfedernut nach DIN 6885-1
 1) For keyway acc. to DIN 6885-1

- Kupplung aus GG 25
- Drehelastisch, wartungsfrei, schwingungsdämpfend
- Axial steckbar, durchschlagsicher
- Fertigbohrung nach ISO-Passung, Passfedernut nach DIN 6885
- Coupling made from cast iron GG 25
- Torsionally flexible, maintenance free, vibration-damping
- Axial plug-in, fail-safe
- Finish bore according to ISO fit, feather keyway according to DIN 6885 sheet I – JS9 and P9



Teil A Part A
Teil B Part B

TYP A, 3-TEILIG (MIT KLAUENRING)
TYPE A WITH REMOVABLE JAW RING

GRÖSSE TYPE	DREHMOMENT TORQUE		MAX. DREHZAHL MAX. ROTATION	MAX. FERTIGBOHRUNGEN 1 MAX. FINISH BORE 1		ABMESSUNGEN DIMENSIONS [MM]								
	T _{KN} [NM]	T _{K MAX} [NM]		N [1/MIN.]	Ø D1 [MM]	Ø D2 [MM]	Ø D	Ø D1	Ø D2	L	L1	L2	L3	L4
110	160	480	5300	48	38	110	86	62	82	40	40	34	20	3
125	240	720	5100	55	45	125	100	75	102	50	50	36	23,5	3
140	360	1080	4900	60	50	140	100	82	112	55	55	34	28	3
160	560	1680	4250	65	58	160	108	95	122	60	60	40	28	4
180	880	2640	3800	75	65	180	125	108	142	70	70	42	30	4
200	1340	4020	3400	85	75	200	140	122	162	80	80	47	32,5	4
225	2000	6000	3000	90	85	225	150	136	182	90	90	52	38	4
250	2800	8400	2750	100	95	250	165	155	203	100	100	60	42	5,5

1) Für Passfedernut nach DIN 6885-1
1) For keyway acc. to DIN 6885-1

- Kupplung aus GG 25
- Die elastischen Teile können gewechselt werden, ohne die Kupplung auszubauen
- Drehelastisch, wartungsfrei, schwingungsdämpfend
- Axial steckbar, durchschlagsicher
- Fertigbohrung nach ISO-Passung, Passfedernut nach DIN 6885 Blatt I – JS9 oder P9

- Coupling made from cast iron GG 25
- Elastomer parts can be exchanged in assembled condition
- Torsionally flexible, maintenance free, vibration-damping
- Axial plug-in, fail-safe
- Finish bore according to ISO fit, feather keyway according to DIN 6885 sheet I – JS9 and P9

REEL-Antriebstechnik GmbH
Gierlichsstraße 18
53840 Troisdorf
Germany

T +49 (0) 2241/26678-0
F +49 (0) 2241/26678-99

kontakt@reel-antriebstechnik.de
www.reel-antriebstechnik.de

Ust-ID-Nr./VAT DE 121 015 523
Handelsregister Siegburg · HRB 14828
Druckschrift Nr. DIN 115/116, 06/2010
1. Auflage 2010

IHR ANTRIEB – UNSERE KOMPETENZ
YOUR DRIVE – OUR COMPETENCE

