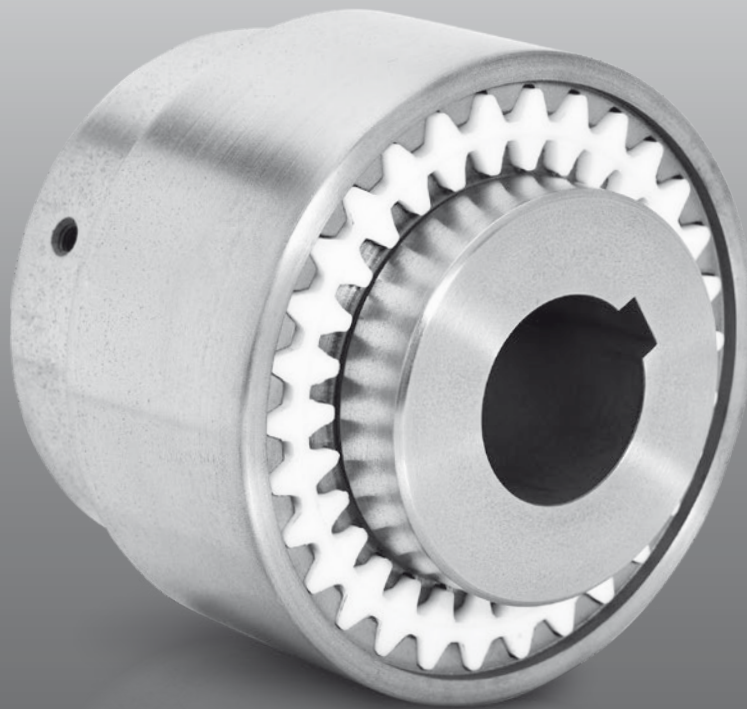




antriebstechnik



## ELASTISCHE ZAHNRINGKUPPLUNG ZARIFLEX FLEXIBLE ANNULAR GEAR COUPLING ZARIFLEX

### Normalausführungen:

ZARIFLEX – Nabenwerkstoff Grauguss EN-GJL-250 (GG-25)

### Sonderausführungen:

Kugelgraphitguss EN-GJS 400 – 600 (GGG 40-60)

Aluminium

### Standard version:

ZARIFLEX – Coupling hubs of cast iron EN-GJL-250 (GG-25)

### Special version:

Ductil cast iron EN-GJS 400 – 600 (GGG 40-60)

Aluminium

# INHALT CONTENT

## ELASTISCHE ZAHNRINGKUPPLUNG – BAUART ZARIFLEX

### 03\_\_ Charakteristische Vorzüge

Normalausführungen:

### 04\_\_ ZARIFLEX

Nabenwerkstoff Grauguss EN-GJL-250 (GG-25)

### 06\_\_ ZARIFLEX ZAHNRINGE

Ersatz- und Verschleißteile

## FLEXIBLE ANNULAR GEAR COUPLING – TYPE ZARIFLEX

### 03\_\_ Characteristic features

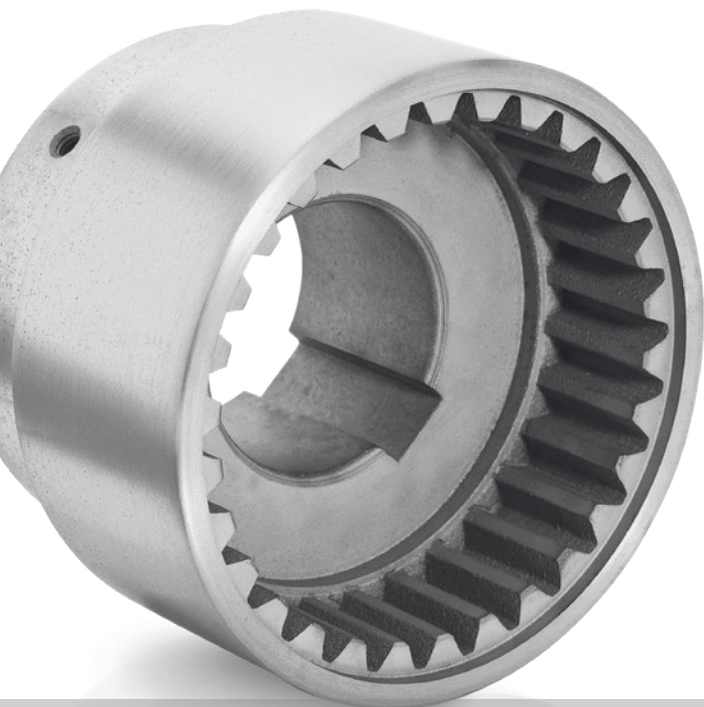
Standard version:

### 04\_\_ ZARIFLEX

Coupling hubs of cast iron EN-GJL-250 (GG-25)

### 06\_\_ ZARIFLEX ELASTOMER FLEXIBLES

Spare and wear parts



## UNSERE PHILOSOPHIE

Die REEL-Antriebstechnik GmbH kann auf eine über fünfzigjährige Unternehmensgeschichte zurückblicken. In dieser Zeit haben wir uns im Bereich der Antriebstechnik über die regionalen Grenzen hinaus einen Namen gemacht und sind heute ein international operierendes Unternehmen. Neben unseren auf dem Markt etablierten Antriebslösungen bieten wir durch einen sehr engen Kundenkontakt besonders flexible und wirtschaftliche Lösungen im Bereich der Antriebstechnik.

Um den ständig wachsenden Marktanforderungen gerecht zu werden, ist das Streben nach kontinuierlicher Verbesserung fest in der Unternehmenspolitik verankert. Dabei steht für unser Unternehmen kundenorientiertes Handeln, eine durchgehend hohe Qualität unserer Produkte, sowie kurze Lieferzeiten und eine hohe Liefertermintreue im Mittelpunkt. Mittels einer solchen Ausrichtung erhalten unsere Kunden die Sicherheit Jahrzehnte langer Markterfahrung und genießen dabei sämtliche Vorteile eines flexiblen Unternehmens.

## OUR PHILOSOPHY

REEL Antriebstechnik GmbH can look back today on a company history that has started more than 50 years ago. In the course of these years we have gained in the field of drive systems an excellent reputation beyond regional limits and are operating today on an international level. In addition to our drive solutions already established on the market, we can offer thanks to our very close customer contacts particularly flexible and economical drive system solutions.

In order to meet the more and more demanding market requirements, the pursuit of continued improvement has been firmly embedded in our company policy. In this context, our company focuses on customer-oriented processes and procedures, an overall high quality of our products as well as short delivery times and a high rate of observance of stipulated delivery dates.

Based on such a strategy, our customers can rely on a market experience gathered during several decades and enjoy at the same time all benefits offered by a flexible company.

# ELASTISCHE ZAHNRINGKUPPLUNG – CHARAKTERISTISCHE VORZÜGE

## FLEXIBLE ANNULAR GEAR COUPLING – CHARACTERISTIC FEATURES

### BESCHREIBUNG

ZARIFLEX Kupplungen werden im allgemeinen Maschinenbau überall dort eingesetzt, wo eine zuverlässige Drehmomentübertragung verlangt wird.

#### ■ Großer Einsatzbereich

ZARIFLEX Kupplungen decken ein breites Anforderungsspektrum ab. Mit insgesamt 11 Baugrößen werden Kupplungen für Drehmomente von 16 bis 9.500 Nm angeboten.

#### ■ Verdrehelastisch und schwingungsdämpfend

ZARIFLEX Kupplungen dämpfen Drehmomentstöße und bieten die Möglichkeit, kritische Drehzahlen zu verlagern.

#### ■ Wartungsfrei

Wartung ist bis auf die turnusmäßige Überprüfung des Zahnringes nicht erforderlich.

#### ■ Durchschlagend

ZARIFLEX Kupplungen sind durchschlagend, so dass beim Ausfall des elastischen Elementes die Trennung von An- und Abtrieb ermöglicht wird.

#### ■ Winklig, radial und axial flexibel

Durch den elastischen Zahnring ist ein Ausgleich von Wellenverlagerungen in winkliger, radialer und axialer Richtung möglich.

#### ■ Drehrichtungsunabhängig

ZARIFLEX Kupplungen können für beide Drehrichtungen eingesetzt werden und sind darüber hinaus auch für Reversierbetrieb geeignet.

### DESCRIPTION

ZARIFLEX couplings are used for all engineering purposes where an uninterrupted transmission of torque is required.

#### ■ Wide range of applications

ZARIFLEX couplings cover a wide range of requirements. Available in 11 different sizes, couplings are available for a range of torques extending from 16 to 9,500 Nm.

#### ■ Torsionally flexible and vibration damping

ZARIFLEX couplings damp torque impacts and allow shifting of critical speeds.

#### ■ Maintenance-free

They do not require any maintenance except for regular checking of the toothed ring flexible element.

#### ■ Without fail-safe device

ZARIFLEX couplings without fail-safe device allow positive disconnection of input and output side upon failure of the flexible element.

#### ■ Angular, radial and axial flexibility

Due to the flexible element angular, radial and axial shaft displacements can be balanced as required.

#### ■ Independent of the direction of rotation

ZARIFLEX couplings can be used for both directions of rotations and are therefore suitable for reversing operation.

#### Rechtlicher Hinweis

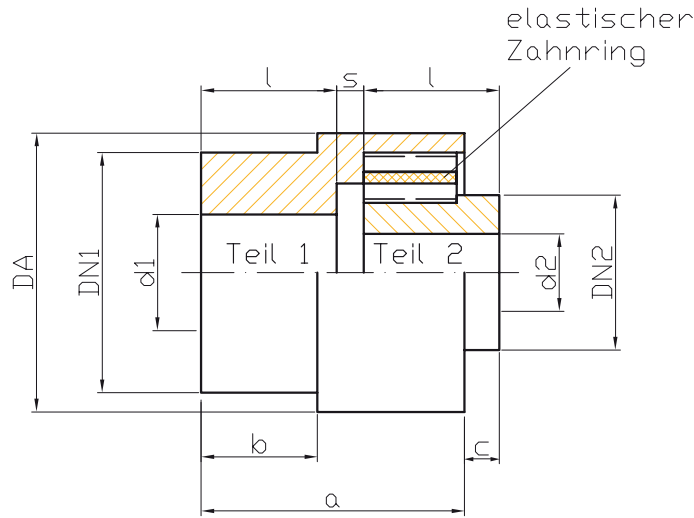
Druckschrift Nr. ZARIFLEX 06/2010 – Alle Angaben über Kupplungen in Druckschriften älteren Datums sind mit dem Erscheinen dieser Auflage nur noch bedingt gültig. Evtl. Maß- und Konstruktionsänderungen behalten wir uns vor.

#### Disclaimer

Brochure No. ZARIFLEX 06/2010 – All facts and figures about couplings referred to in previous publications will only be contingently valid upon issue of this edition. Any dimensional and design changes will be reserved.

## BAUART ZARIFLEX TYPE ZARIFLEX

Nabenwerkstoff Grauguss EN-GJL-250 (GG-25)  
Coupling hubs of cast iron EN-GJL-250 (GG-25)



GRÖSSE SIZE	DREH- ZAHL SPEED	NENN- DREH- MOMENT NOMINAL TORQUE	MAXIMALES DREH- MOMENT MAXIMUM TORQUE	BOHRUNGEN <sup>1)</sup> BORE <sup>1)</sup>				ABMESSUNGEN DIMENSIONS								MASSEN- TRÄGHEITS- MOMENT MASS MOMENT OF INERTIA		GEWICHT <sup>2)</sup> WEIGHT <sup>2)</sup>
				min.		max.		DA	DN1	DN2	l	a	b	c	s	J <sup>2)</sup>		
				d1	d2	d1	d2									Teil1	Teil2	
n <sub>max</sub> [min <sup>-1</sup> ]	T <sub>KN</sub> [Nm]	T <sub>kmax</sub> [Nm]	d1 [mm]	d2 [mm]	d1 [mm]	d2 [mm]	DA [mm]	DN1 [mm]	DN2 [mm]	l [mm]	a [mm]	b [mm]	c [mm]	s [mm]	Teil1 [kgm <sup>2</sup> ]	Teil2 [kgm <sup>2</sup> ]	[kg]	
5	12000	16	32	-	10	28	16	58	50	28	30	56	23	10	2...4	-	-	0,8
7	10000	47	94	-	10	40	25	72	62	38	35	68	30	9		-	-	1,5
8	9000	72	144	-	10	45	28	80	70	42	35	67	27	10		-	-	2,5
10	6600	142	284	18	18	55	42	102	80	65	45	85	35	15	0,012	0,001	4	
12	5400	270	540	18	18	70	50	127	110	80	50	90	30	20	2...5	0,042	0,005	6
15	4200	470	940	18	18	80	60	153	130	100	60	108	48	27		0,08	0,01	11
17	3800	720	1420	27	25	90	75	178	140	125	70	128	58	27	2...6	0,16	0,04	18
20	3200	1420	2840	27	30	100	85	203	170	138	100	180	85	27		0,340	0,065	30
25	2700	2500	5000	39	30	120	110	253	190	175	110	190	90	30	2...7	0,7	0,2	45
30	2100	7100	14200	39	30	140	130	300	220	210	140	238	115	50		1,8	0,7	100
35	1800	9500	19000	39	30	150	150	355	230	270	160	260	135	66		3,4	1,0	125

1) Fertigbohrungen nach DIN ISO 286 H7 Qualität mit Nut nach DIN 6885.

2) Massenträgheitsmomente J und Gewichte gelten für maximale Bohrungen D1 und D2.

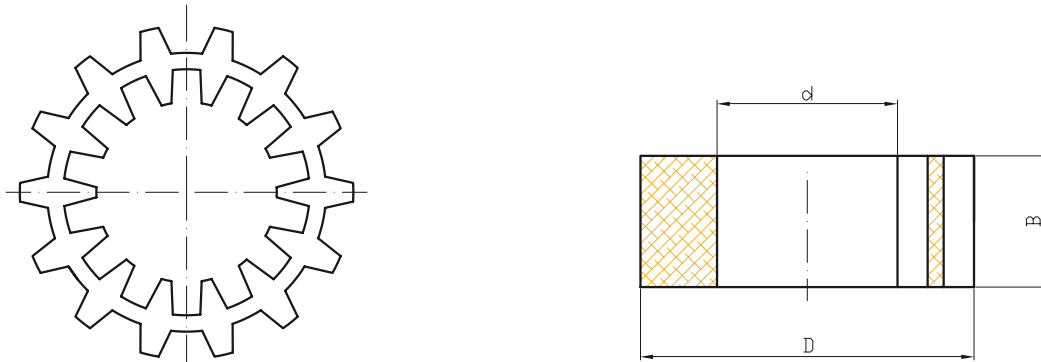
1) Finish bore at DIN ISO 286 H7 with keyway to DIN 6885.

2) Mass moments of inertia J and weights refer to couplings with maximim-sized bores d1 and d2.

Änderungen vorbehalten subject to alterations



## ERSATZ- UND VERSCHLEISSTEILE FÜR ELASTISCHE KUPPLUNG ZARIFLEX SPARE AND WEAR PARTS FOR FLEXIBLE COUPLING ZARIFLEX



Zahnring Elastomer flexibels

### ZAHNRINGE ELASTOMER FLEXIBLES

Die Zahnringe der ZARIFLEX Kupplung sind Verschleißteile. Die Lebensdauer ist abhängig von den Betriebsbedingungen.  
The elastomer flexibles of ZARIFLEX couplings are wear parts. The service life depends on the operating conditions.

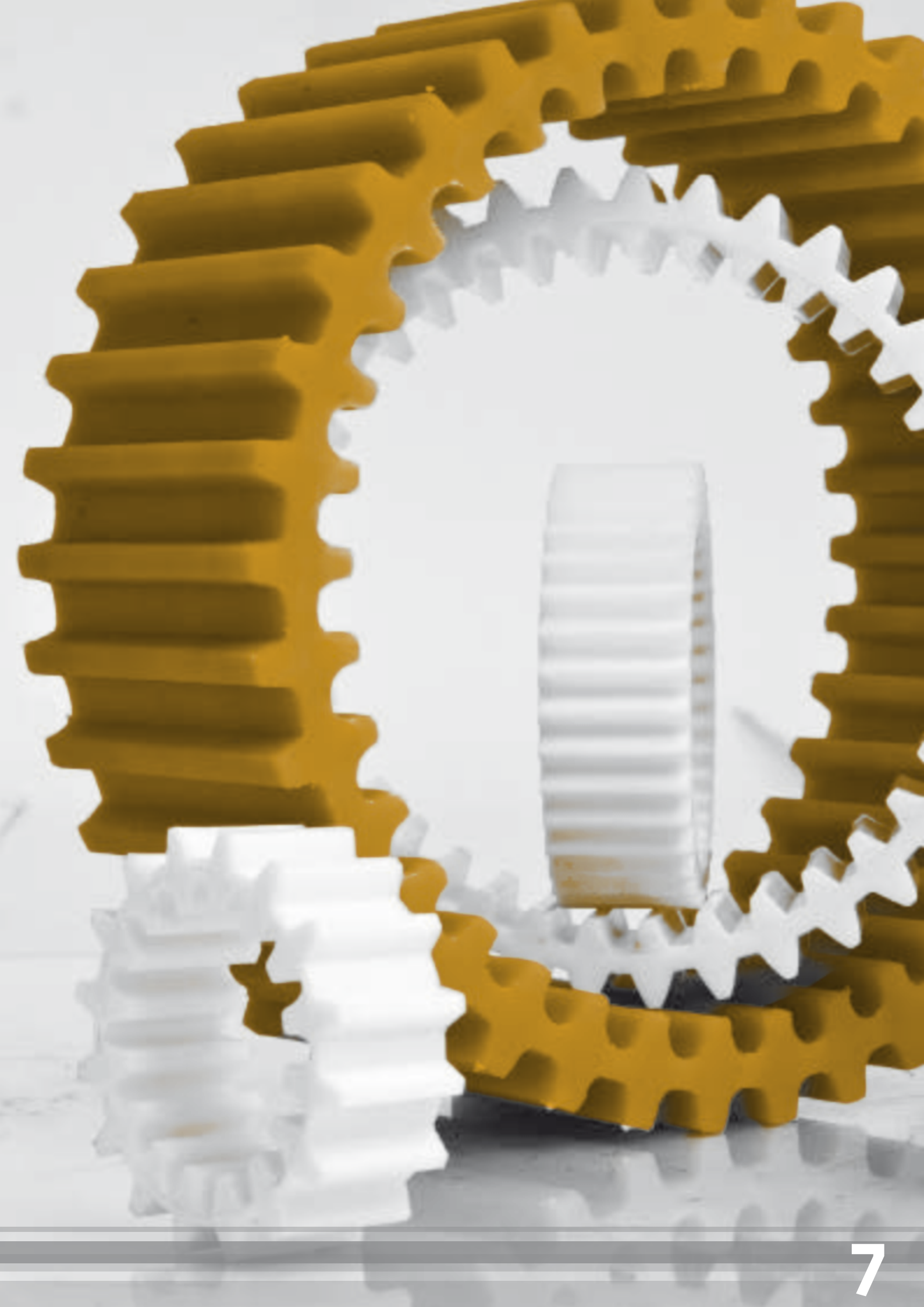
GRÖSSE SIZE	VERWENDUNG IN KUPPLUNGSGRÖSSE USE IN COUPLING SIZE	ZÄHNEZAHL Z NUMBER OF TEETH Z	ABMESSUNGEN DIMENSIONS		GEWICHT WEIGHT
			D [mm]	B [mm]	ca. [kg]
5	5	11	49	18	0,015
7	7	14	61	26	0,033
8	8	16	67	25	0,035
10	10	36	88	28	0,060
12	12	30	111	31,5	0,10
15	15	36	135	31,5	0,15
17	17	38	160	41,5	0,23
20	20	30	183	72,5	0,45
25	25	38	222	77	0,70
30	30	32	270	83	1,15
35	35	40	330	95	1,75

Änderungen vorbehalten subject to alterations

### ZAHNRINGWERKSTOFFE FLEXIBLE MATERIALS

WERKSTOFF/BESCHREIBUNG MATERIAL/DESCRIPTION	HÄRTEGRAD HARDNESS	KENNZEICHNUNG IDENTIFICATION	VERWENDUNG IN KUPPLUNGSGRÖSSE USE IN COUPLING SIZE
Vulkollan Vulkollan	90 ShoreA	Zahnringe braun elastomer flexibles brown	5, 7, 25, 30, 35
Desmopan Desmopan	90 ShoreA	Zahnringe weiß elastomer flexibles white	8, 10, 12, 15, 17

Änderungen vorbehalten subject to alterations



REEL-Antriebstechnik GmbH  
Gierlichsstraße 18  
53840 Troisdorf  
Germany

T +49 (0) 2241/26678-0  
F +49 (0) 2241/26678-99

[kontakt@reel-antriebstechnik.de](mailto:kontakt@reel-antriebstechnik.de)  
[www.reel-antriebstechnik.de](http://www.reel-antriebstechnik.de)

Ust-ID-Nr./VAT DE 121 015 523  
Handelsregister Siegburg · HRB 14828  
Druckschrift Nr. DIN 115/116, 06/2010  
1. Auflage 2010

**IHR ANTRIEB – UNSERE KOMPETENZ**  
YOUR DRIVE – OUR COMPETENCE

